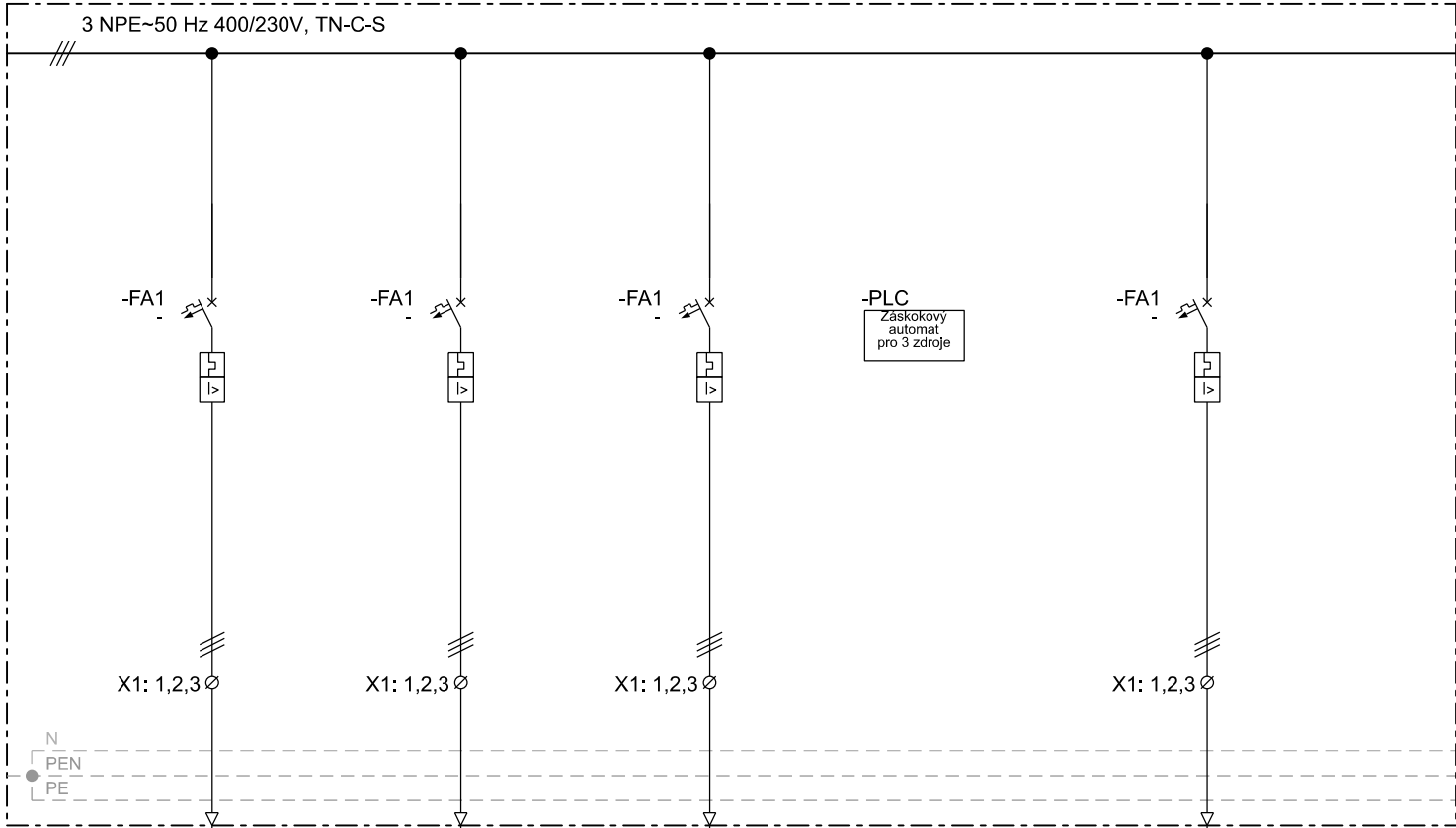


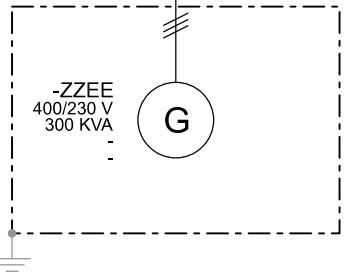
FUNKČNÍ ZNAČENÍ POLE
ROZMĚR (ŠXHXV)
NÁZEV POLE
OZNAČENÍ POLE
-

=ATS

ATS
1000 x 600 x 2000
PŘEPÍNÁNÍ ZDROJŮ
ATS
-

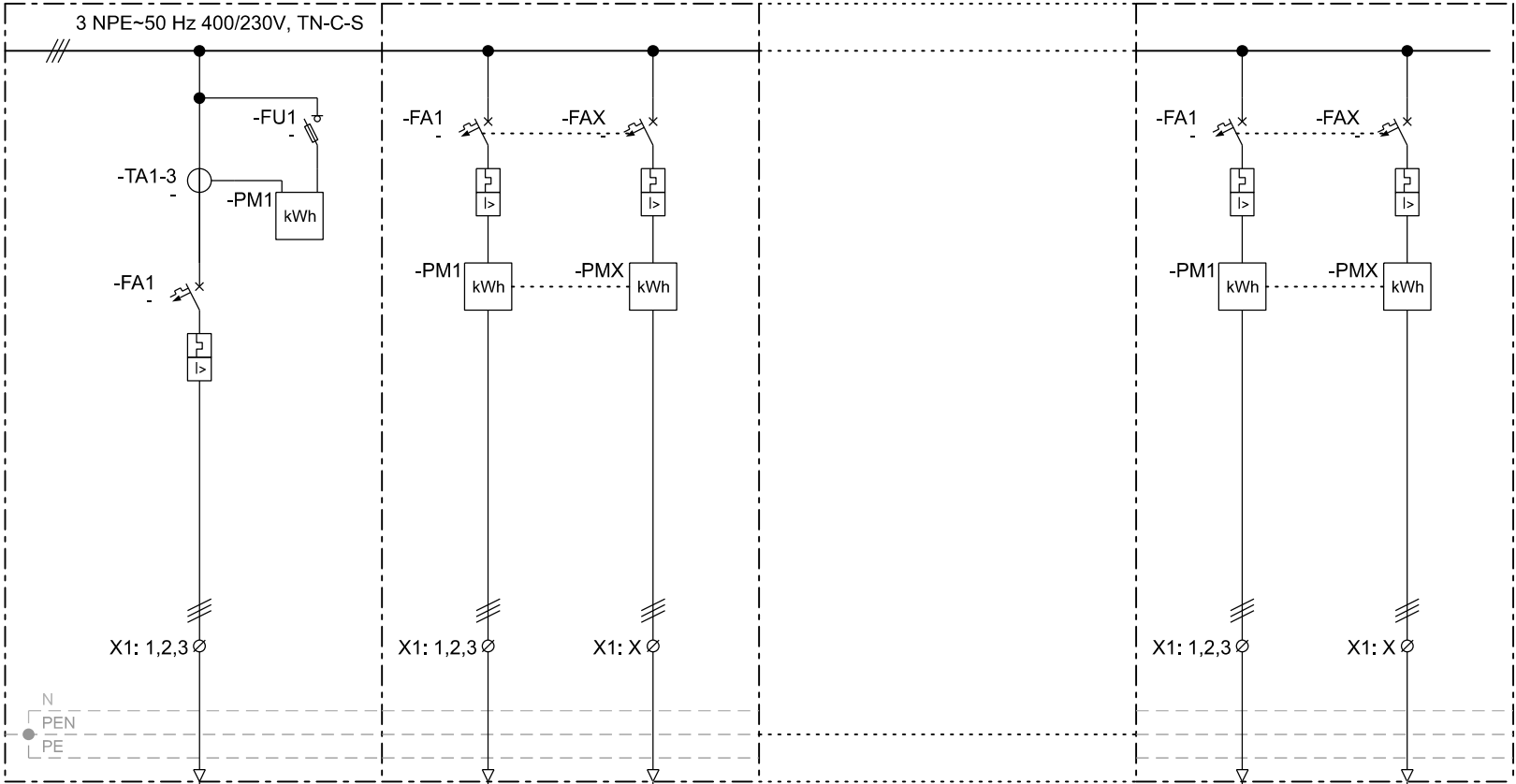


=ZZEE

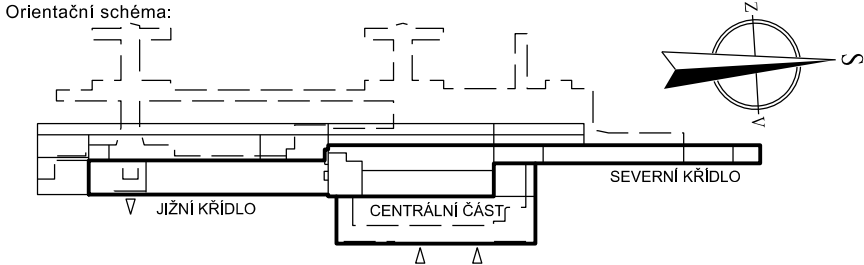


=RDA-VB

RDA-VB	RDA-VB		RDA-VB
800 x 600 x 2000	800 x 600 x 2000		800 x 600 x 2000
PŘÍVOD	VÝVOD		VÝVOD
P1	V1		V4
-	-		-



Paré:



Razítko oprávněné osoby:

Revize:	Datum:	Popis:	Podpis:	Datum:
-	-	-		

<b>Stavebník / investor:</b>	<b>Správa železnic, státní organizace</b>	
Adresa:	Dlážděná 1003/7, 110 00 Praha 1	
Zástupce investora:	Stavební správa západ	
Adresa:	Sokolovská 278/1955, 190 00 Praha 9	

<b>Zhotovitel díla:</b>	<b>SUDOP PRAHA a. s.</b>	
Adresa:	Olšanská 1a, 130 00 Praha 3	
Kontakt:	T: +420 267 094 111 E: praha@sudop.cz	
Zhotovitel části / objektu:	<b>SUDOP PRAHA a. s.</b>	
Adresa:	Olšanská 1a, 130 00 Praha 3	
Kontakt:	T: +420 267 094 111 E: praha@sudop.cz	
Hlavní projektant (HIP):	Jan Čada	Specialista:

<b>Název stavby / akce:</b>	<b>REKONSTRUKCE VÝPRAVNÍ BUDOVY V ŽST. PRAHA -SMÍCHOV</b>	Označení (S-kód):	<b>S631700105</b>
		Zakázka:	<b>21-201.206</b>
Název části:	Technologie transformačních stanic vn/nn	Označení části:	<b>D.1.3.5</b>
Název objektu:	-	Číslo objektu / komplexu:	<b>PK 00-03-02</b>
Název přílohy:	Jednopólové schéma zapojení ZZEE	Číslo přílohy:	<b>2.202</b>
Název dílčí části přílohy:	-	Stupeň dokumentace:	<b>DUR</b>
Odpovědný projektant:	Zpracovatel přílohy:	Měřítko:	-
Ing. Lukáš Franc	Ing. Lukáš Franc	Formáty:	xA4
Kraj:	Katastrální území:	TUDU:	1701
Praha	viz textová část		
			08/2022

S-kód:	Stupeň dokumentace:	Část:	Objekt:	Podobjekt:	Příloha:	Revize:
S631700105	DUR	X	D135X	PK000302	XA4	202

DOKUMENT LZE UŽÍVAT POUZE VE SMYSLU PŘÍSLUŠNÉ SMLOUVY O DÍLO. ŽÁDNÁ JEHO ČÁST NEMOŽE BYT DLE ZÁKONA č.121/2000 Sb. KOPÍROVÁNA NEBO JINÝM ZPŮSOBEM ROZŠÍŘOVÁNA BEZ SOUHLASU SUDOP PRAHA a.s.